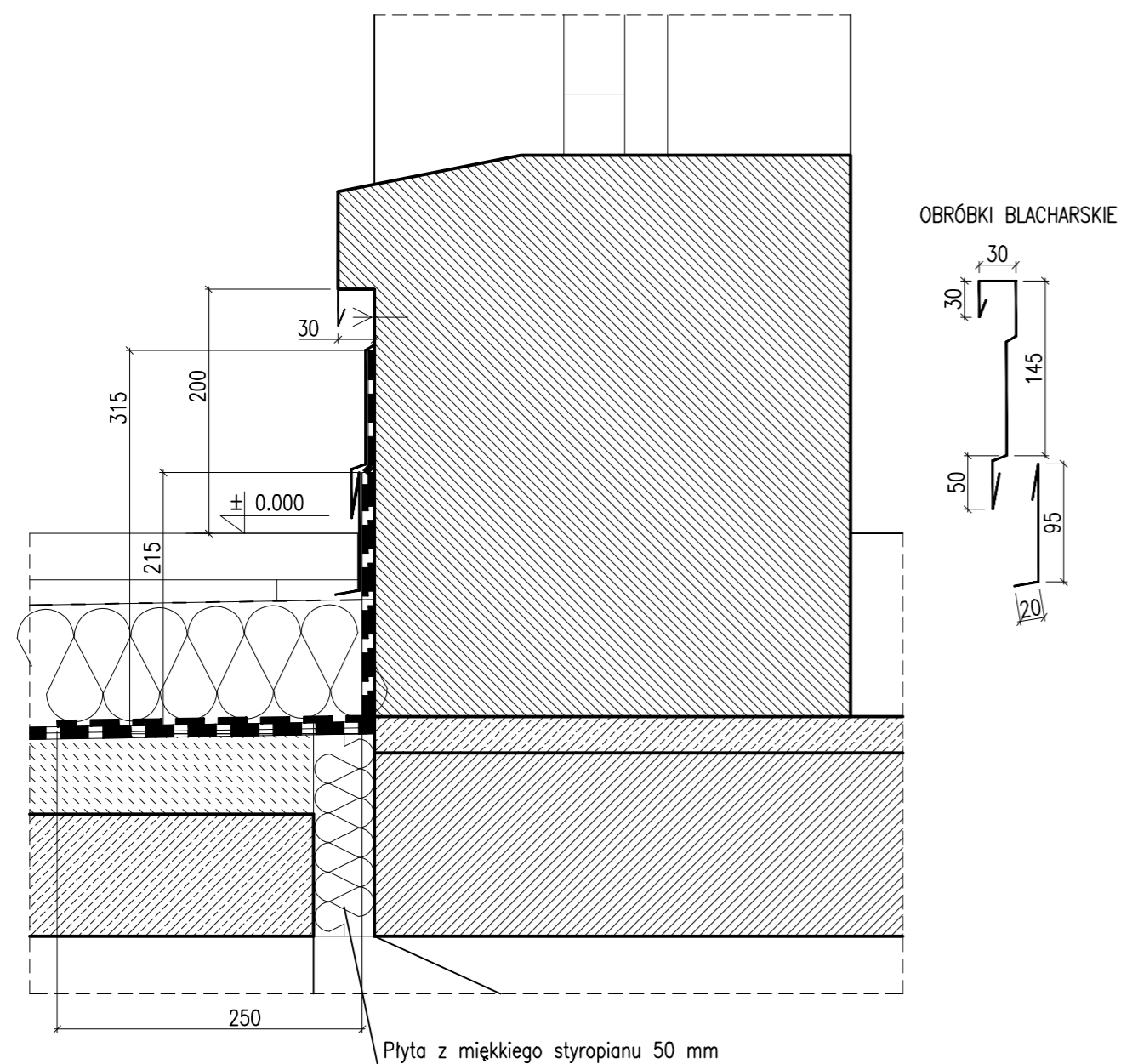
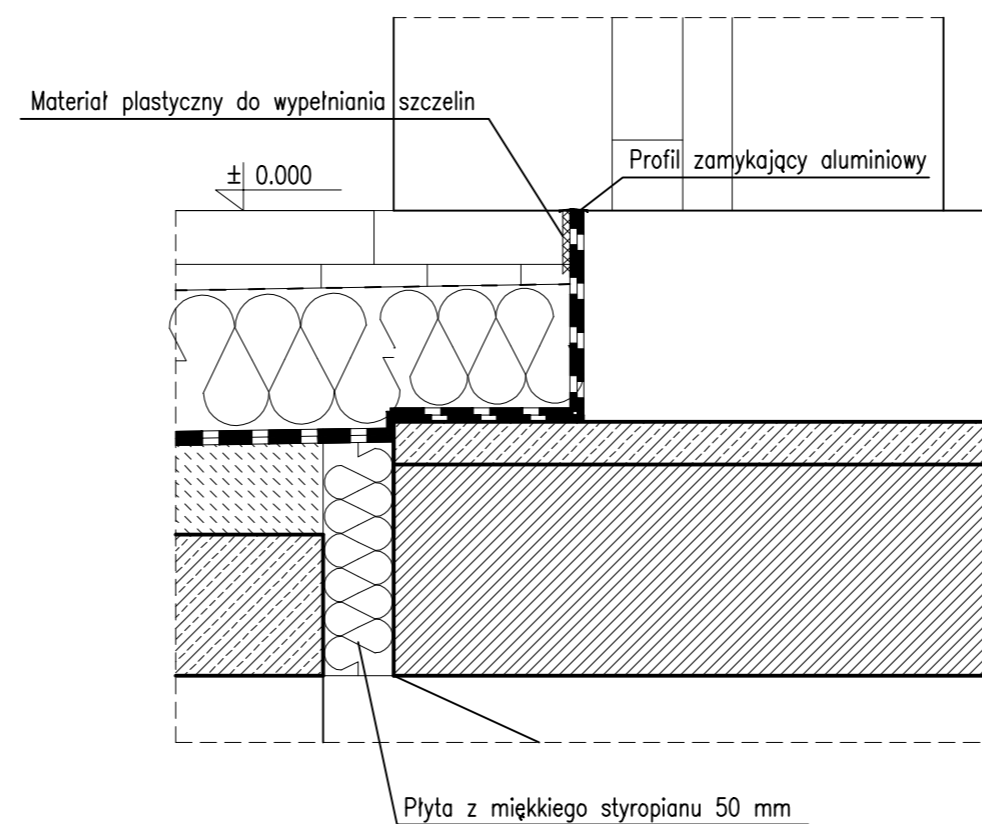


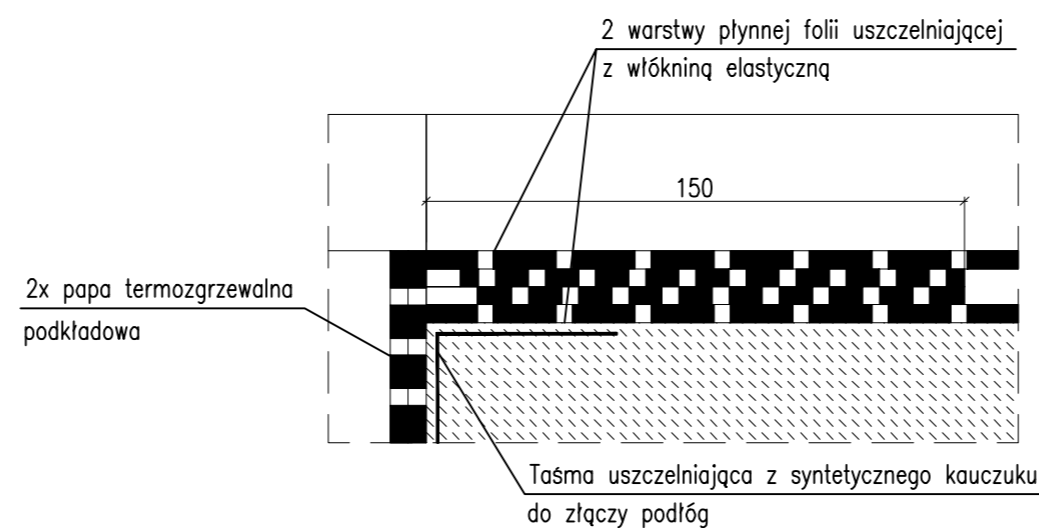
**SZCZEGÓŁ "B"**  
skala 1:5



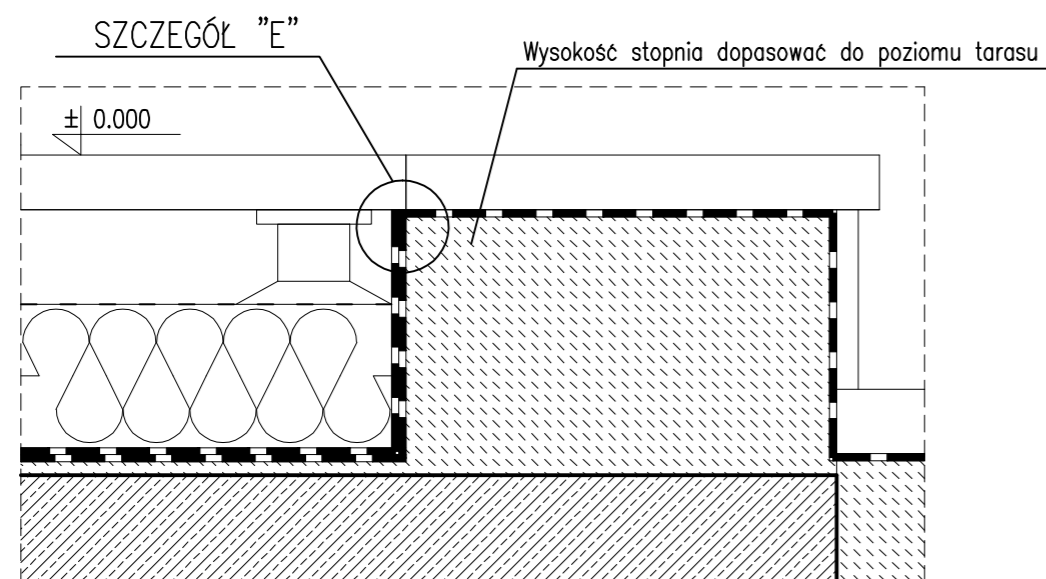
**SZCZEGÓŁ "C"**  
skala 1:5



**SZCZEGÓŁ "E"**  
skala 1:2



**SZCZEGÓŁ "D"**  
skala 1:5



**UWAGI:**

1. Wszystkie obróbki blacharskie wykonać z blachy cynkowo-tytanowej gr. 0,7 mm.
2. W przypadku braku gzymsu przy obiektach handlowo-usługowych należy skuć płytki na wymaganą wysokość i wykształcić gzyms o głębokości 30 mm - jak na rysunku.
3. Rysunek należy rozpatrywać łącznie z rys. nr 3 - "Taras - stan projektowany".



REAL - PROJEKT Sp. z o.o.  
ul. A. Górnika 7 B / 4 , 40 - 133 Katowice  
tel. / fax : ( 032 ) 258 54 51

Nazwa projektu: <b>REMONT TARASU PRZY PL. GRUNWALDZKIM 4 W KATOWICACH</b>		Skala: ARCH.- KONST.	
Nazwa obiektu: <b>BUDYNEK MIESZKALNY W KATOWICACH PRZY PL. GRUNWALDZKIM 4 NR DZIAŁKI: 752, 754</b>		Data: 1:5 1:2	
Nazwa inwestora: KOMUNALNY ZAKŁAD GOSPODARKI MIESZKANOWEJ UL. GRZYBOWSKIEGO 5, 40-128 KATOWICE		Strona: 4	
Nazwa wykonawcy: <b>SZCZEGÓŁY "B", "C", "D" I "E"</b>		Data: SIERPIEŃ 2011 ROK	